



راهنمای اتصال به ماشین های محاسباتی دانشگاه (HPC)

برای استفاده از سامانه HPC دانشگاه بایستی ابتدا به مرکز فناوری اطلاعات، قسمت ماشین های محاسباتی مراجعه فرمائید و نسبت به درخواست ماشین محاسباتی موردنظر اقدام فرمائید.

مراحل استفاده از ماشین های محاسباتی:

به سه روش می توان به ماشین های محاسباتی دانشگاه متصل شد که عبارتند از:

۱. از طریق وب.
۲. از طریق Remote Desktop Connection ویندوز برای ماشین های ویندوزی.
۳. از طریق SSH برای ماشین های لینوکسی.

• روش اول:

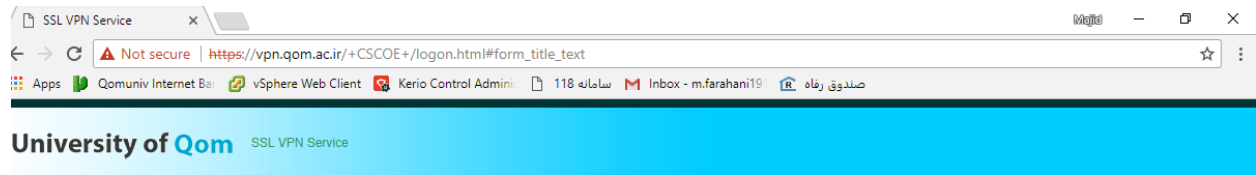
در این روش بایستی در قسمت آدرس بار مرورگر خود آدرس cloud.qom.ac.ir را وارد نمائید که پس از وارد کردن نام کاربری و رمز خود می توانید ماشین محاسباتی موردنظر خود را مدیریت و استفاده نمائید.

The screenshot shows a web browser window with the title 'Qomuniv-HPC Login'. The address bar contains 'cloud.qom.ac.ir'. The main content area displays the 'Qomuniv Cloud Computing' logo and a login form. The form includes two input fields: 'Username' and 'Password'. Below these fields is a checkbox labeled 'Keep me logged in' and a 'Login' button.

• روش دوم:

در این روش بایستی ابتدا از طریق **vpn** به شبکه دانشگاه متصل شوید. برای اینکار بایستی از آدرس <https://vpn.qom.ac.ir> با اکانت شبکه سیمی دانشگاه، وارد شده و از قسمت AnyConnect مطابق تصویرهای زیر، نرم افزار مربوطه را روی سیستم نصب نمائید.

نکته: فرایند دانلود و نصب نرم افزار طبیعتاً فقط یکبار و برای دفعه اول روی سیستم شما انجام می شود. برای دفعات بعد تنها کافیست که نرم افزار را اجرا نمائید.



GomonivPortal Login

نام کاربری:

کلمه ورود:

ورود

University of Qom Qomoniv SSL VPN Service

خروج

AnyConnect

Start AnyConnect

Initiate an AnyConnect client session to provide client applications on your desktop with network access through your VPN, depending on your company's VPN configuration and your own network access rights. For example, an AnyConnect session might be necessary to use Microsoft Outlook or Microsoft Outlook Express to send or receive e-mail.

The following instructions describe how you can use your browser to get remote access to Microsoft Terminal Services running on computers in your network:

- [Requirements](#)
- [Before you Connect - Add to Trusted Sites](#)
- [How to Connect](#)
- [Always Log Out!](#)

Requirements

To access remote services over an AnyConnect client session, your system must have the following setup:

- Your VPN site must be in the list of trusted sites, as described below. (Required for Windows 7 and Vista, highly recommended for all.)
- The client applications must be installed locally on your system.
- The operating system must be Microsoft Windows 7, Windows Vista, Windows XP SP1 or SP2, Windows 2000 SP4, Linux (RedHat Linux 9, RedHat Enterprise Linux 3, SUSE Linux 10, Slackware 11.0, or Fedora 4 or 6), or Mac OS X 10.4.

Before you Connect - Add to Trusted Sites

Adding a security appliance to the list of trusted sites is required for Internet Explorer 7.0 or later on Windows 7 and Vista. We also recommend the procedure for others to eliminate certain security pop-up messages when you connect.

Internet Explorer on Vista has "Protected Mode" enabled by default. Adding the

 AnyConnect Secure Mobility Client

 **WebLaunch**

- Platform Detection
- ActiveX
- Java Detection
- Java
- Download
- Connected

Manual Installation

Web-based installation was unsuccessful. If you wish to install the Cisco AnyConnect Secure Mobility Client, you may download an installer package.


Install module(s) below in the listed sequence. Platforms supported: Windows 7 SP1 or newer




[AnyConnect VPN](#)  کلیک کنید

Alternatively, [retry](#) the automatic installation.

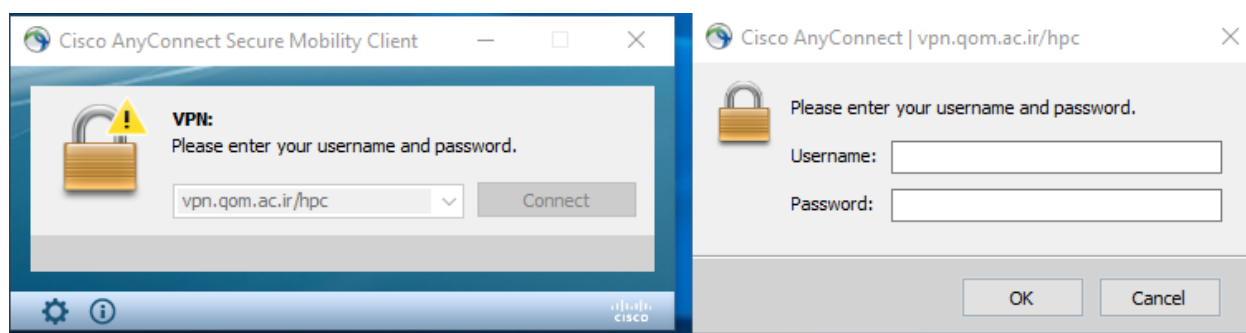
پس از دانلود نرم افزار، آن را اجرا کنید.

Cisco AnyConnect Secure Mobility Client

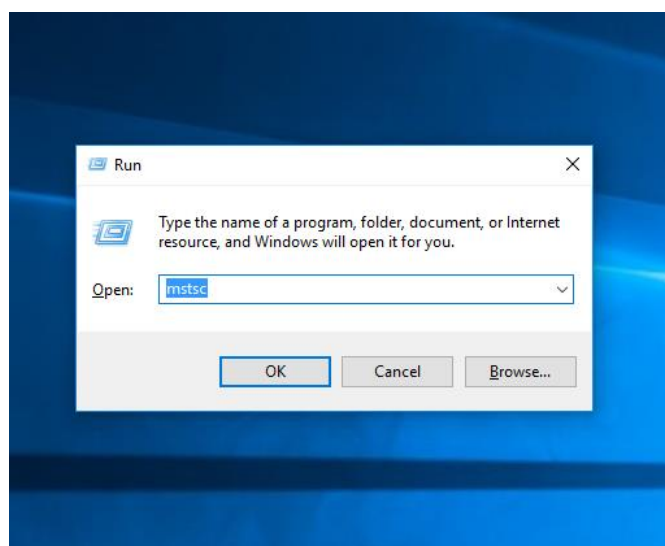
 **VPN:**
Ready to connect.

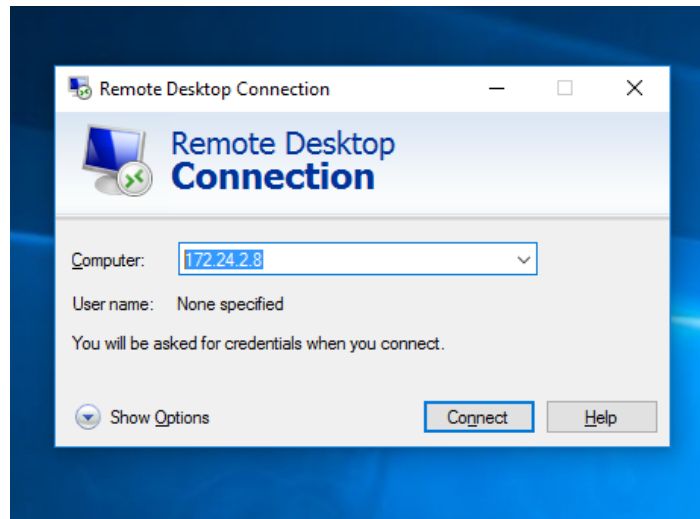
مطابق تصویر زیر به آدرس vpn.qom.ac.ir/hpc با اکانت شبکه سیمی دانشگاه وصل شوید.



پس از اتصال به شبکه vpn دانشگاه، در قسمت start کلمه Run را جستجو نمائید. با ظاهر شدن برنامه Run روی آن کلیک کنید تا کادری مشابه شکل زیر برای شما ظاهر شود. سپس در کادر ظاهر شده کلمه **mstsc** را وارد نموده و OK کنید.



از طریق برنامه **Remote desktop connection** که بصورت پیش فرض در سیستم عامل های ویندوزی نصب می باشد، می توانید به آدرس **IP ماشین محاسباتی** موردنظر وصل شوید.



توجه: بایستی در قسمت نام کاربری **cloud** و رمز **cloud** را وارد نمائید.

نکته: آدرس IP ماشین محاسباتی موردنظر خود را می توانید از طریق آدرس وب cloud.qom.ac.ir در قسمت VMS مشاهده فرمائید.

- روش سوم:

برای این روش همانند روش دوم بایستی به **vpn** دانشگاه متصل شوید و سپس از طریق برنامه هایی چون **putty** و یا **winscp** با **ssh** به ماشین محاسباتی لینوکسی خود وصل شوید.

توجه: بایستی در قسمت نام کاربری **cloud** و رمز **cloud** را وارد نمائید.

نکته: آدرس IP ماشین محاسباتی موردنظر خود را می توانید از طریق آدرس وب cloud.qom.ac.ir در قسمت VMS مشاهده فرمائید.